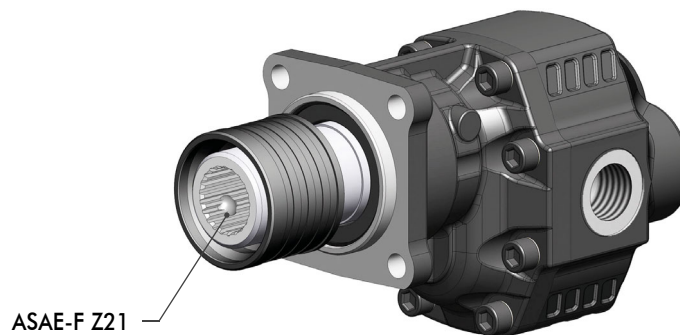


# Bombas de engranajes NPGH ASAE-F Z21

Tenemos el placer de informarles que hemos ampliado nuestra gama de bombas de engranajes grupo 4 - serie **NPGH** - con eje con ranura hembra **ASAE Z21**.



## Datos técnicos

Modelo bomba	Cilindrada	Código		IN ISO 228	OUT ISO 228	Presión			Velocidad max continua	Velocidad max intermitente	Velocidad mínima	Peso
						P1	P2	P3				
		Derecho	izquierda	ISO 228	ISO 228	bar	bar	bar	rpm	rpm	rpm	Kg
<b>NPGH-63</b>	63.70	10506230632	10506230641	G 1	G 3/4	290	315	325	1800	2700	300	18
<b>NPGH-73</b>	74.87	10506230730	10506230749			280	300	315				20
<b>NPGH-84</b>	85.96	10506230847	10506230856	G 1-1/4	G 1	260	280	290				20
<b>NPGH-100</b>	102.60	10506231006	10506231015			250	270	280	21			
<b>NPGH-116</b>	119.24	10506231168	10506231177	G 1-1/2	G 1	240	260	270	1500	2500	300	21.5
<b>NPGH-133</b>	135.88	10506231337	10506231346			220	250	260				22.5
<b>NPGH-150</b>	149.75	10506231506	10506231515			180	210	220	23			

P1=Presión max.continua  
P2=Presión max. intermitente  
P3=Presión max. pico

(100%)  
(20 sec.max.)  
(6 sec.max)

Para mas informaciones Les invitamos a contactar nuestro servicio de atencion al cliente.